

Gamme Start & Stop FULMEN

**START
& STOP**
FULMEN

Fulmen	Performances		Dimensions (mm)				Formulal Characteristics		
Code	Capacité Ah	CCA A (EN)	Type de bac	Longueur	Largeur	Hauteur	Fixations	Polarité	Type de bornes
FK508	50	800	G34	260	173	206	B7	9	1
★ FK600	60	680	L02	242	175	190	B13	0	1
★ FK700	70	760	L03	278	175	190	B13	0	1
★ FK800	80	800	L04	315	175	190	B13	0	1
★ FK950	95	850	L05	353	175	190	B13	0	1
AGM ★ FK1050	105	950	L06	392	175	190	B13	0	1
★ FL604	60	520	D23	230	173	222	B0	0	1
FL600	60	640	L02	242	175	190	B13	0	1
FL652	65	650	LB3	278	175	175	B13	0	1
FL700	70	720	L03	278	175	190	B13	0	1
FL752	75	730	LB4	315	175	175	B13	0	1
FL800	80	720	L04	315	175	190	B13	0	1
EFB ★ FL954	95	800	L04	306	173	222	D31	0	1

La technologie AGM

Avantages :

- › Acceptance de charge optimale
- › Maintenant avec 4 fois plus de cycles de charge/décharge
- › La solution optimale pour un fonctionnement en état de charge partiel
- › Idéal pour des voitures puissantes, SUV, utilitaires légers et voitures avec Start-stop ou équipées de forts consommateurs d'énergie
- › Fonctions de sécurité maximales (sans aucun acide libre)
- › Avec recombinaison des gaz et valve de protection (VRLA)
- › Dernière génération approuvée par les constructeurs automobiles
- › Grande couverture de parc avec un nombre restreint de références
- › Longue durée de stockage (faible auto-décharge)



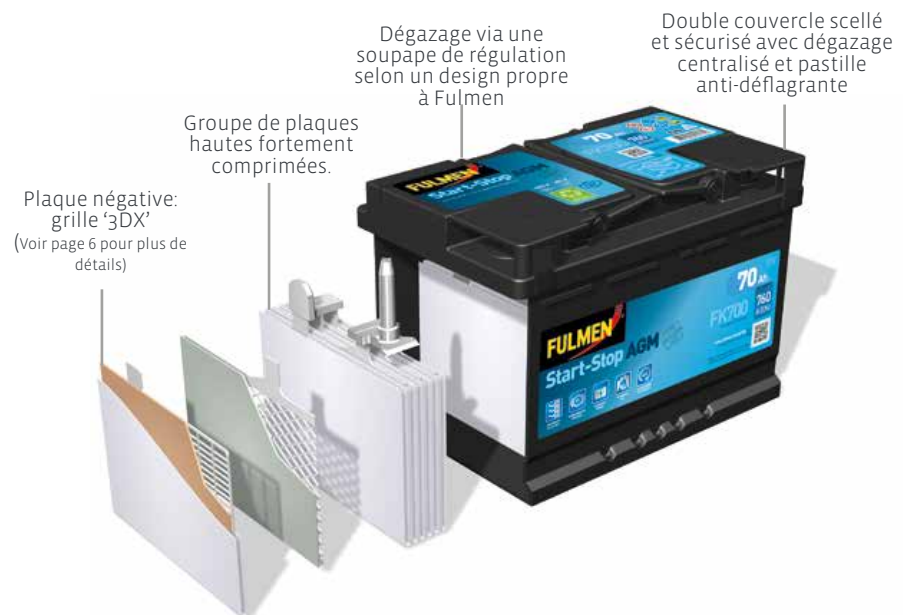
Plaque positive: grille en alliage haute technologie avec cadre. Le séparateur de fibre de verre à haute capillarité apporte une absorption supplémentaire pour un volume maximum d'électrolyte et pour éviter la stratification.

★ : Modèles en stock

La technologie EFB

Avantages :

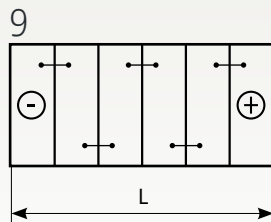
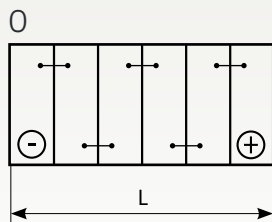
- › Acceptance de charge élevée durant toute la durée de vie de la batterie
- › Maintenant 3 fois plus de cycles de charge/décharge
- › La solution optimale pour un fonctionnement en état de charge partiel
- › Idéale pour des petites et moyennes voitures avec un système Start-Stop et d'autres systèmes d'économie de carburant
- › Fonctions de sécurité de haut niveau
- › Fonctionnement optimal dans le compartiment moteur
- › Dernière génération approuvée par les constructeurs automobiles
- › Grande couverture de parc avec un nombre réduit de références



Nous consulter pour tous autres modèles : 03.27.74.10.47

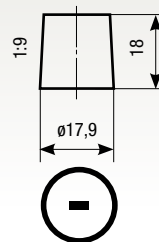
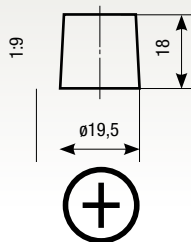
Schémas - Légendes

Polarités



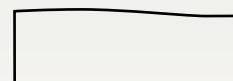
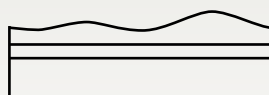
Bornes Terminales

1

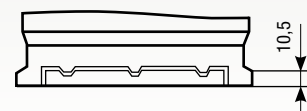
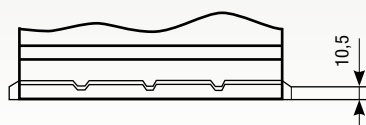


Fixations

B0



B13



B7



D31

